



まるっと翁仁会

おうじんかい

令和8年4月10日発行 Vol.1

■ ごあいさつ — 創刊にあたって

このたび、地域の皆さまに私たち社会福祉法人翁仁会の取り組みを知っていただくため、広報誌「まるっと翁仁会」を創刊いたしました。私たちは、介護や医療が必要になったときに“まず相談できる場所”でありたいと考えています。本誌を通じて、法人のこと、サービスのこと、そして地域とのつながりを少しずつお伝えしてまいります。どうぞよろしくお願いたします。

理事長挨拶



私共の地域の方々に、介護・医療・リハビリを核としてサービスを提供しております。そして、利用者の皆様に安心して快適に日々の生活が送れます様に努力いたしております。よろしくお願申し上げます。

理事長 小川 治孝

法人事務局局長挨拶



日頃から地域の皆様には大変お世話になっています。利用者様の毎日や施設の取り組みを少しでも身近に感じていただければ嬉しいです。これからも地域と共に歩む法人として努めてまいります。

法人事務局局長 前原 秀生

施設長挨拶(かがやき苑)



日頃より当施設の運営にご理解とご協力をいただき、ありがとうございます。無理のない歩幅で学びを重ねながら、地域になくてはならない存在として役割を果たしてまいります。

施設長 満重 志津

施設長挨拶(ほのぼの苑)



日頃より、各サービスにおいて連携を図っていただき、誠にありがとうございます。少子高齢化が進む中、今後も法人の強みを生かしながら連携を一層深め、地域に貢献できるよう努めてまいります。

施設長 行旨 寛芳

まずはお気軽にご相談ください
「どこに相談したらいいの？」

そんな時は——

☎ 0847-62-4313

社会福祉法人 翁仁会
府中市上下町深江10488番地1

小さなことでも大丈夫です。
私たちが一緒に考えます。



法人紹介



地域に根ざした高齢者支援を目的として、以下の事業を運営しています

【介護老人保健施設 かがやき苑】

本入所を中心に、短期入所（ショートステイ）、通所リハビリ（デイケア）、訪問リハビリを行っており、医療と介護、リハビリが連携し、ご自宅での生活を目指す方や、在宅生活を支えるための支援を行っています。

【翁仁会居宅介護支援事務所】

ケアマネジャーが、ご本人やご家族のご希望を伺いながら、介護サービスを利用するためのケアプランを作成します。「どんなサービスが使えるの?」「手続きはどうするの?」等、介護に関する相談をお受けします。

【府中市地域包括支援センター ブランチ翁仁会】

高齢者の総合相談窓口です。介護・福祉・医療・生活のことなど、さまざまなご相談に対応しています。「物忘れが心配」「一人暮らしが不安」「介護保険を使いたい」等、どんなことでも気軽にご相談ください。

【特別養護老人ホーム ほのぼの苑】

本入所を中心に、通所介護（デイサービス）を行っており、食事・入浴・排せつなどの日常生活の支援を通して、介護が必要な方が安心して生活できる環境づくりを行っています。生活の場として、その方らしい暮らしを大切にしながら長期的な支援を行っています。



編集者のつぶやき

記念すべき第1号、いかがでしたでしょうか。「こんなことも相談できるんだ」と、少しでも身近に感じていただけたらうれしいです。難しそうに見える介護や制度の話も、実は“聞いてみる”ことから始まります。どうぞ構えず、お気軽にお声かけください。不定期ではございますがこのお便りも、ゆっくり育てていけたらと思っています。どうぞよろしくお願いたします。

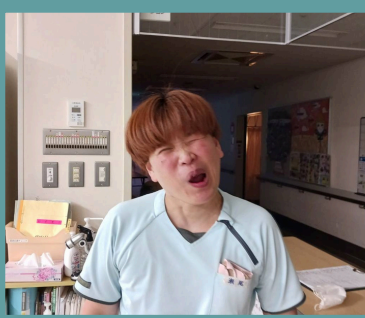
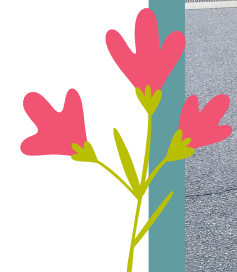


皆様の温かいご支援とご協力に支えられ、社会福祉法人翁仁会はこのたび30周年を迎えることができました。これからもこれまでの歩みを大切にしながら、地域に根ざした施設として、より一層皆様のお役に立てるよう努めてまいります。

おかげさまで翁仁会は

30周年

を迎える事が出来ました



～求人情報～

「地域に支えられて30年。一緒に働いてみませんか？」

見学だけでも大歓迎です。お気軽にお電話ください。

☎ 0847-62-4313

